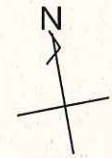
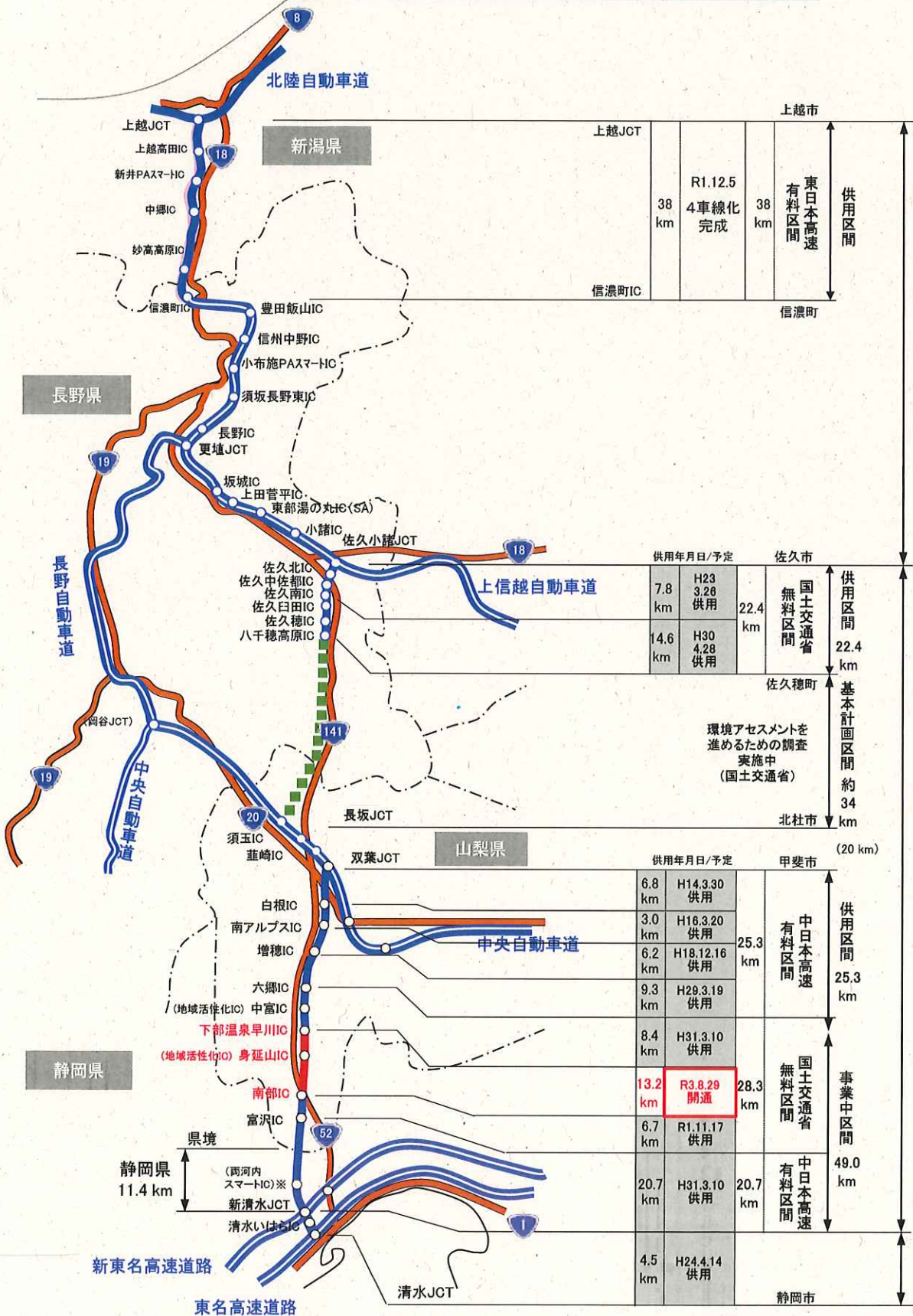


中部横断自動車道の概要図



(上信越自動車道 133 km)

中部横断自動車道 132 km

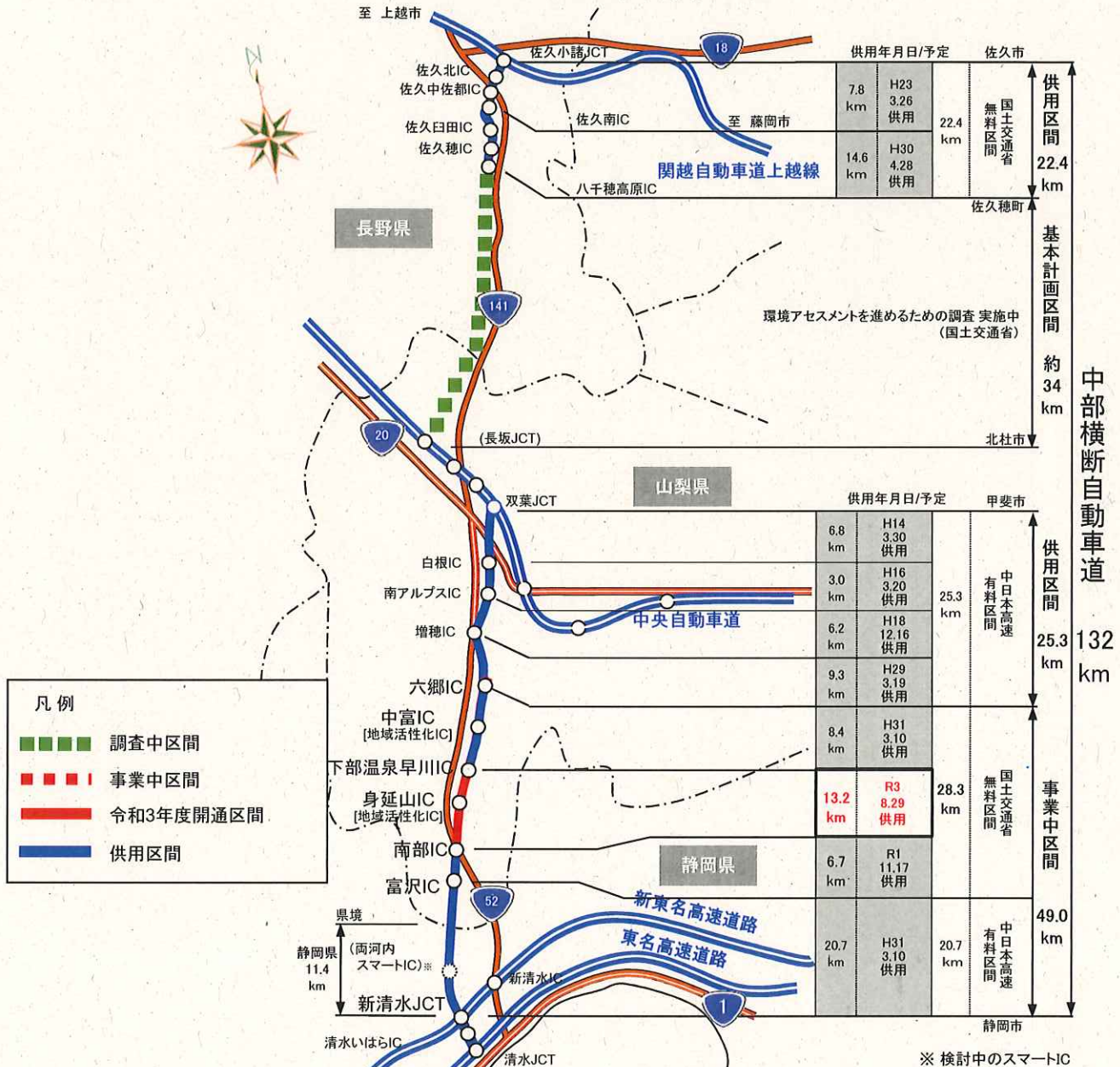
新東名清水連絡路 4.5 km

※ 検討中のスマートIC

- 凡例
- 調査中区間
 - 事業中区間
 - 令和3年8月29日開通区間
 - 供用区間

中部横断自動車道の概要図

()内のIC名等は仮称



【区間別整備状況】

IC名称	新清水JCT	富沢	南部	下部温泉早川	六郷	増穂	南アルプス	白根	双葉JCT(長坂JCT)	八千穂高原	佐久南	佐久小諸JCT
地区名称	静岡県静岡市	山梨県南部町	山梨県南部町	山梨県身延町	山梨県市川三郷町	山梨県富士川町	山梨県南アルプス市	山梨県甲斐市	山梨県北杜市	長野県佐久穂町	長野県佐久市	長野県佐久市
延長	20.7km	6.7km	13.2km	8.4km	9.3km	6.2km	3.0km	6.8km	約34km	14.6km	7.8km	22.4km
予定路線	S62.9.1											
基本計画	H3.12.20						H1.2.27					
整備計画	H8.12.27						H3.12.3					
整備計画の変更	H16.1.30, H18.2.28, H21.4.27 概算工事費の変更						—					
施工命令	H10.12.25						H5.11.19					
実施計画認可	H11.1.8						H5.12.20					
事業認可	H18.3.31	—			H18.3.31	H5.12.20						
整備方針	有料	無料(H18.2.28)			有料	有料	有料	有料	—	無料(H16.1.30)		
供用開始(予定)	H31.3.10	R1.11.17	R3.8.29	H31.3.10	H29.3.19	H18.12.16	H16.3.20	H14.3.30	—	H30.4.28	H23.3.26	—

中央自動車道と重複

中部横断自動車道
132 km

※ 検討中のスマートIC